

**Yamanlar**  
DOOR



## Yarım Asırlık TECRÜBE !

Estetik ve dayanıklılığı optimum seviyede buluşturan yamanlar, tüm ürünlerini yarım asırlık tecrübeye sahip uzman kadrosuyla müşterilerine sunmaktadır.

## EXPERIENCE of a half century !

*Bringing aesthetics and durability together at the optimal level, Yamanlar offers all their products to their customers by means of their specialist staff having an experience of a half century.*

**Yamanlar**  
**DOOR**  
*Akıllıca Bir Seçim*  
*Clever Choice*

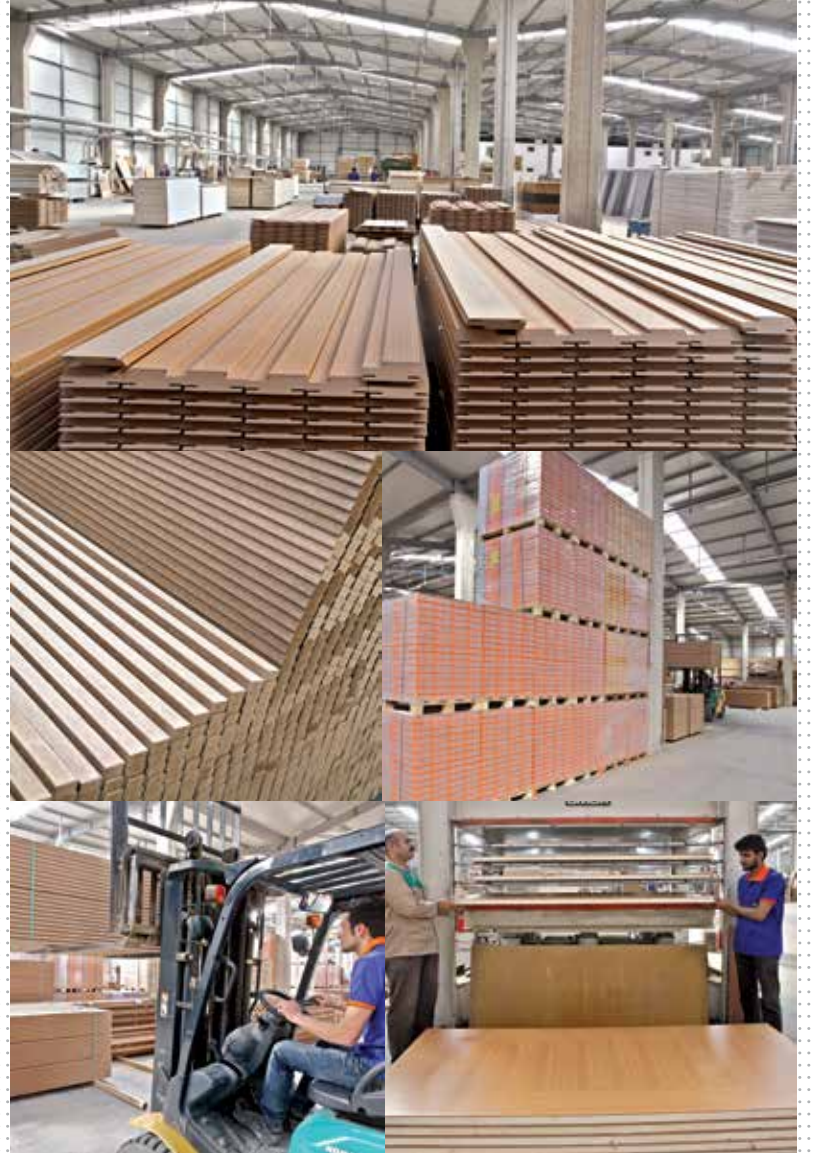


40 yılı aşan sektör deneyimi ile sektöre, MDF profil, süpürgelik, boy kapak, fingerjoint sereni, Lambri, Highgloss panel, pervaz, kasa, camçıtası, kapı yüzeyi gibi yarı mamuller üreten Yamanlar, iç mekan kapı sistemleri Yamanlar Door markası ile pazara sunulmaktadır. Üretim yaptığı her alanda önce kalite felsefesini benimseyen Yamanlar, Yamanlar Door markası ile yüksek kalitedeki ürünlere kolay erişim imkanı sunmaktadır. En büyük kazancı müşterilerinin takdiri olarak gören Yamanlar, pazarı doğru analiz eden satış ekibi, ihtiyaçlar doğrultusunda ürün geliştiren ar-gesi ve doğru zamanda doğru yatırımlar ile sektöre hizmeti bir görev sayan yönetimi sayesinde Türkiye'nin önde gelen markalarından birisi olmanın gururunu yaşamaktadır.

En alt kademe çalışanından üst yönetime kadar her çalışan yarım asırlık bir markaya hizmet etmenin bilinç ve sorumluluğunda hareket etmektedir. Üretimin her aşamasında kalite kontrol bilinci üst düzeydedir. Üretilen iç mekan kapı sistemleri TSE belgesi ile taçlandırılmış ve yüksek kalite standartlarında üretim yapıldığı bu belge ile kanıtlanmıştır. Extralam, Pvc serileri (Elegant, Florido, Vistoso, Çiftrenk, Silver, Amerikan Panel, Fugalı), Melamin ve Laminant kapı modelleri her zevk ve bütçeye uygun çözümler sunmaktadır. Yamanlar bitmiş montaja hazır kapılarla beraber katalogdaki kapıları imalatçılar için yarı mamül olarak kapı yüzeyi, kasa ve pervaz olarak piyasaya sunmaktadır. Katalogda yer alan ürünlerin haricinde, gelen farklı talep ve beklentilere cevap verebilecek esnek üretim kabiliyetine sahip Yamanlar; ahşap kaplamalı kapı, lake boya kapı, yangın dayanımlı kapı, alüminyum kasalı kapı gibi farklı çözümler sunmaktadır.

Yamanlar Konya 3. Organize Sanayi Bölgesi'nde yatırımını tamamladığı 12.000 metrekare kapalı alana sahip modern fabrikasında üretim yapmaktadır. Türkiye'nin yanı sıra dış pazarlarda da etkin bir satış politikasına sahip Yamanlar, ürünlerini 20'den fazla ülkeye ihraç etmektedir.

Üretim yaptığı her alanda markalaşmayı ve tüketicilerinin tercih ettiği bir marka olmayı hedefleyen Yamanlar, iç mekan kapı sistemlerinde de Türkiye'nin önde gelen markaları arasında olmak hedefine emin adımlarla ilerlemektedir.





With its more than 40 years experience manufacturing MDF profile, skirting boards, finger joint seren, Lambri, High gloss Panel,door casing, door frame, window frame, door surface to the sector, Indoor doors are offered to the market with Yamanlar Door brand name. Interior doors are offered to the market with the brand of Yamanlar Door. Yamanlar enables easy access to high quality products of Yamanlar Door brand with its quality philosophy in every manufacturing field. To Yamanlar the best profit is customer admiration. Yamanlar is proud of being a leading brand of Turkey with its sales department, R & D department, true investments and strong management.

Every employee on condition that the high management work with the consciousness and responsibility of serve to the half century brand. In every step of manufacturing quality control comes the first. Interior doors have TSE certificate and manufacturing in high quality standards is proved with this. Extralam, Pvc series (Elegant, Florida, Vistoso, Duo-color, Silver, American Panel, Fugali), Melamine and Laminated doors offer solutions to every budget and pleasure. Yamanlar release the the doors in the catalog as well as the instant doors ready to be installed as semi-product, door surface, frame and skirting for the manufacturers. It also offers distinctive solutions such as wood siding doors, lake painted doors, fire resistant doors, aluminum framed doors. Besides Turkey, Yamanlar has efficient sales policy in foreign markets and exports more than 20 countries.

Yamanlar aims to be a worldwide brand and a brand that consumers prefer in every field. Yamanlar proceeding with certain steps to its aim of being a leader brand of Turkey.



## Kusursuz Bir Şıklık !

Şıklık,Estetik, Gösteriş Kapınızda...

Kapılarınıza değer ve estetik katan çözümleriyle Yamanlar Door her an yanınızda. Kaliteden ödün vermeden üretilen kapılar,TSE belgeli olup bir usta titizliğiyle özenle hazırlanarak müşterilerine sunmaktadır.

*A brand new perfect elegance!*

*Elegance, Aesthetic and Show now all at your doors...*

*Yamanlar Door is always with you, with solutions adding aesthetic and value to your doors. The doors manufactured without compromising from quality, are offered to customers after preparing by a master's care and all with TSE document.*



[www.yamanlarmdf.com.tr](http://www.yamanlarmdf.com.tr)



**Yamanlar**  
**DOOR**

[www.yamanlarmdf.com.tr](http://www.yamanlarmdf.com.tr)



## Index

<b>Melamin - Extralam Serisi</b> <i>Melamin - Extralam Series</i>	06-13
<b>Melamin Çift Renk Serisi</b> <i>Melamin - Double Color Series</i>	14-15
<b>Pvc Serisi</b> <i>Pvc Series</i>	16-17
<b>Florido Pvc Serisi</b> <i>Florido Pvc Series</i>	18-19
<b>Vistoso Pvc Serisi</b> <i>Vistoso Pvc Series</i>	20-21
<b>Pvc Serisi (Cnc İşlemeli)</b> <i>Pvc Series (Cnc Machined)</i>	22-23
<b>Pvc Serisi (İki Cam Arası Cnc İşlemeli)</b> <i>Pvc Series (Inter-glass Cnc Machined)</i>	24-25
<b>Pvc Serisi (Çıtasız Camlı)</b> <i>Pvc Series (Without lath, with glass)</i>	26-27
<b>Pvc Serisi (Çift Renk)</b> <i>Pvc Series (Double Color)</i>	28-31
<b>Laminant Serisi</b> <i>Laminates Series</i>	32-33

## Melamin - Extralam Serisi

Melamin - Extralam Series

YEX.100 Bambu / Bamboo





Y.EX.101 Beyaz Bambu / White Bamboo



Y.EX.102 ABD Ceviz / USA Walnut



Y.EX.105 İpek Zeytin / Silk Olive



Y.EX.103 Alpi Tik / Alpine Teak



## Melamin - Extralam Serisi

Melamin - Extralam Series

YEX.104 Alpi Meşe / Alpine Oak





Y.EX.107 Bambu (Yatay) / Bamboo (Horizontal)



Y.EX.108 Beyaz Bambu (L - Dikey) / White Bamboo (L-Vertical)



Y.EX.109 Alpi Tik (Dikey) / Alpine Teak (Vertical)



Y.EX.110 İpek Zeytin (L - Yatay) / Silk Olive (L-Horizontal)

## Melamin - Extralam Serisi

Melamin - Extralam Series

YEX.111 Urartu / Urartu





Y.EX.112 Zeugma / Zeugma



Y.EX.113 Babil (Dikey) / Babylon (Vertical)



Y.EX.114 Sümer / Sumerian



Y.EX.115 Likya (Dikey) / Lycia (Vertical)

## Melamin - Extralam Serisi

Melamin - Extralam Series

CAMEKAN Urartu (Display Window)





Y.EX.FL.100 Beyaz Bambu / White Bamboo



Y.EX.FL.102 Bambu / Bamboo



Y.EX.FL.101 Alpi Tik / Alpine Teak



Y.EX.VS.102 Likya / Lycia

## Melamin Çift Renk Serisi

Melamin - Double Color Series

Y.MEL.CR.100 Beyaz-Bambu / White-Bamboo





Y.MEL.CR.101 Beyaz-İpek Zeytin / White - Silk Olive



Y.MEL.CR.102 Beyaz Bambu-Venge / White Bamboo - Venge



Y.MEL.CR.103 İpek Zeytin-Beyaz / Silk Olive - White



Y.MEL.CR.100 Bambu-Beyaz / Bamboo-White



## Pvc Serisi

Pvc Series

Y.FGA.106 Saten Beyaz / Sateen White



**Pvc Serisi**  
Pvc Series

YEL.107 Ozigo / Ozigo



## Florida Pvc Serisi

Florida Pvc Series

Y.FL.108 Tik / Teak





Y.FL.108-Çıtalı Beyaz Bambu / White Bamboo



Y.FL.108-Çıtalı Saten Beyaz / Sateen White



Y.FL.110 Coco / Coco



Y.FL.110 Bambu / Bamboo

## Vistoso Pvc Serisi

Vistoso Pvc Series

YVS.106 Dikey Abanoz / Vertical Ebony





Y.VS.107 Yatay Abanoz / Horizontal Ebony



Y.VS.108 Tik / Teak



Y.VS.103 Beyaz Meşe / White Oak



Y.VS.104 Bambu / Bamboo

## Pvc Serisi (Cnc İşlemeli)

Pvc Series (Cnc Machined)

Y.CNC.100 Saten Beyaz / Sateen White





Y.CNC.101 Saten Beyaz / Sateen White



Y.CNC.102 Saten Beyaz / Sateen White



Y.CNC.103 Bambu / Bamboo



Y.CNC.104 Tik / Teak



## Pvc Serisi (İki Cam Arası Cnc İşlemeli)

Pvc Series (Inter-glass Cnc Machined)

Y.CNC.105 Saten Beyaz / Sateen White





Y.CNC.106 Saten Beyaz / Sateen White



Y.CNC.107 Saten Beyaz / Sateen White



Y.CNC.108 Saten Beyaz / Sateen White



Y.CNC.109 Saten Beyaz / Sateen White

**Pvc Serisi (Çıtasız Camlı)**  
Pvc Series (Without lath, with glass)

Y.CNC.110 Saten Beyaz / Sateen White





Y.CNC.111 Bambu / Bamboo



Y.CNC.112 Beyaz Bambu / White Bamboo



Y.CNC.113 Tik / Teak



Y.CNC.114 Coco / Coco

## Pvc Serisi (Çift Renk)

Pvc Series (Double Color)

Y.CR.100 Beyaz - Bosse / White - Bosse





Y.CR.101 Beyaz Akçaağaç - Venge / White Maple tree - Venge



Y.CR.102 Saten Beyaz - Dikey Abanoz  
Sateen White - Vertical Ebony



Y.CR.103 Zeytin - Beyaz / Oil - White



Y.CR.104 Coco - Beyaz Coco / Coco - White Coco

## Pvc Serisi (Çift Renk)

Pvc Series (Double Color)

Y.CR.105 Saten Beyaz - Testere / Sateen White - Saw





Y.CR.106 Ceviz - Gümüş / Walnut - Silver



Y.CR.107 Saten Beyaz - Gümüş / Sateen White - Silver



Y.CR.108 Saten Beyaz - Bronz / Sateen White - Bronz



Y.CR.109 Saten Beyaz - Akadya / Sateen White - Akadia



## Laminant Serisi

Laminates Series

YLAM.01 Alpi Tik / Alpine Teak





Y.LAM.02 Beyaz / White



Y.LAM.03 Tik / Teak

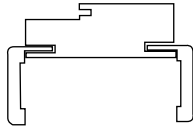


Y.LAM.04 Zeytin / Olive

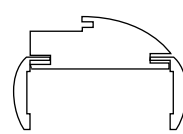


Y.LAM.05 Amerikan Kiraz / American Cherry

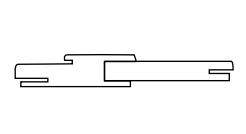
### Kasa Modelleri / Door Frame Models



Düz Kasa Ölçüleri  
Door Frame Dimensions  
100-120-140-160-180-200x  
210mm-36mm



Kavisli Kasa Ölçüleri  
Curved Frame Dimensions  
100-120-140-160-180-200x  
210mm-36mm

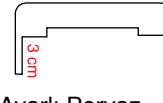


Ayarlı Kasa Ölçüleri  
Adjustable Frame Dimensions  
240-350mmx2100x36mm

### Pervaz Modelleri / Door Casing Models



Ayarlı Bombeli Pervaz  
Adjustable Curved Door Casing  
18x80x2200mm  
Tırnak genişliği 3 cm

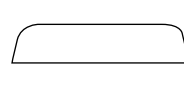


Ayarlı Pervaz  
Adjustable Door Casing  
9x80x2200mm - 12x80-2200mm  
Tırnak genişliği 3 cm

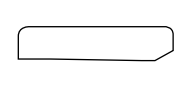
### Cam ve Bini Çıtası / Window Moulding And Bini



Düz Cam Çıtası  
Window Moulding  
22x22mm-210mm

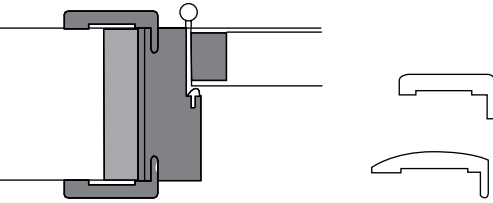


Bini Çıtası  
Bini  
30x8mm-210mm

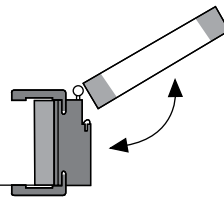
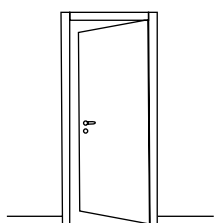


Süpügelik  
Adjustable Door Casing  
9x80x2800mm

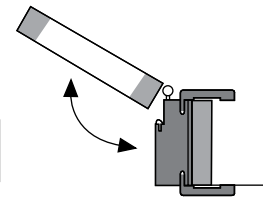
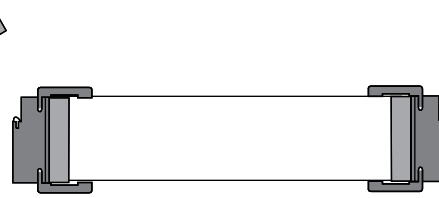
### Kasa Pervaz Detayları / Door Frame and Casing Details



### Kapı Açılım Yönleri / Door Opening Ways

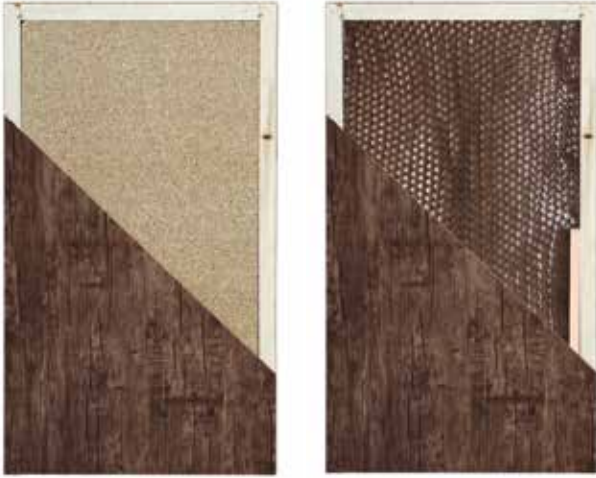


Sola Açılım  
To Left



Sağa Açılım  
To Right

**Kanat Detayları / Door Leaf Details**

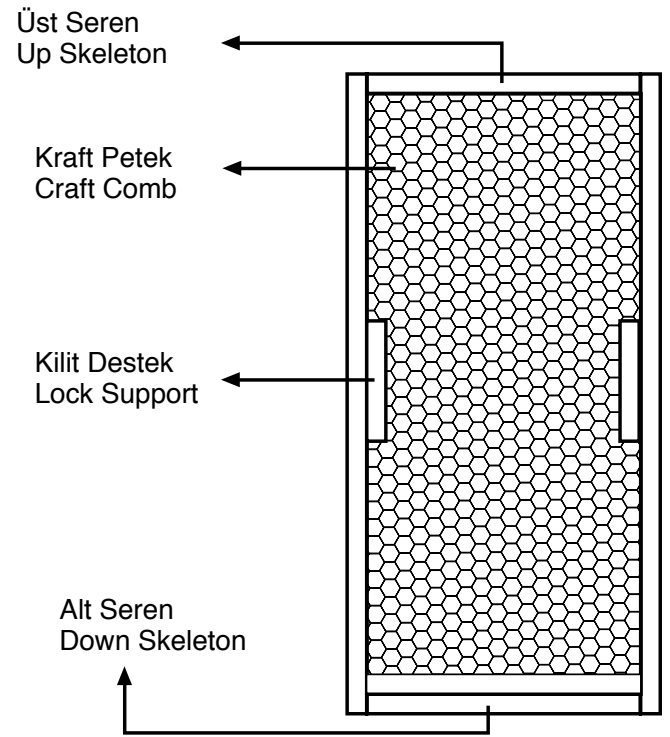


Okal Sunta  
İç dolgu malzemesi  
Hollow core chipboard  
Internal Plug Material

Kraft Petek  
İç dolgu malzemesi  
Honey Comb Carton  
Internal Plug Material



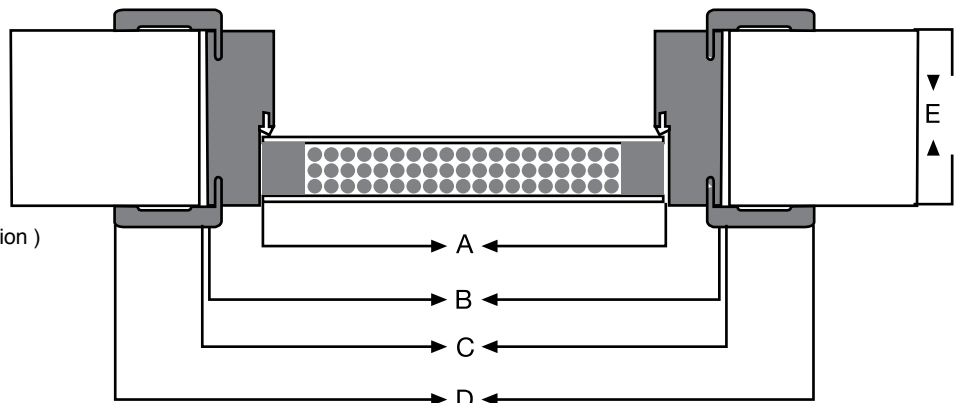
Modellerimizde isteğe bağlı olarak iç dolgu malzemesi Kraft Petek veya Okal Sunta kullanılabilir.  
According to the requests Honey Comb Carton or hollow core chipboard can be used in our models.



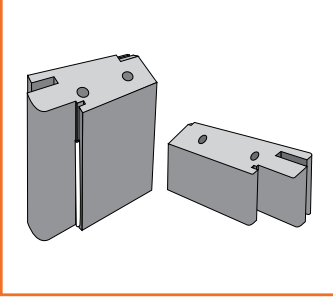
**Kapı Ölçü Detayları / Details Of Door Dimensions**

- A : Kanat net ölçüsü
- B : Kasanın dıştan dışa ölçüsü (Kapı ölçüsü)
- C : İki duvar ölçüsü
- D : Pervazdan pervaza ölçü
- E : Duvar kalınlığı

- A : Door leaf net dimension
- B : Overall dimension of door frame ( door dimension )
- c : Dimensions of two wall
- D : Dimension from door casing to door casing
- E : Thickness of wall



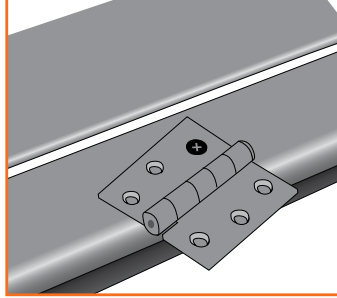
1



Kasa üst ve yan boylarını ambalajından çıkartınız ve montaj için hazırlayınız.

Take out door frames from package and prepare for assembly.

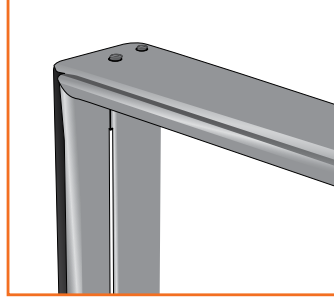
2



Menteşeleri kasa serenine uygun vidalar ile montajlayınız.

Apply hinges to door frame.

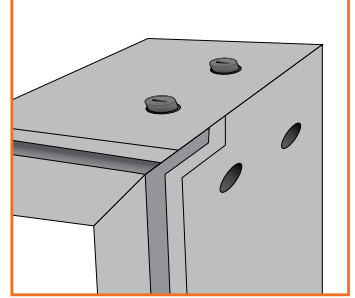
3



Kenarlarından 45° lik açı ile kesilmiş ve montaj delikleri açılmış olan boyları başlık ve karşılık olarak 90° olacak şekilde birbirine montajlayın.

Assembly up door frame with right and left door frames which was prepared for assembling with 45° angles as which will be 90° angle.

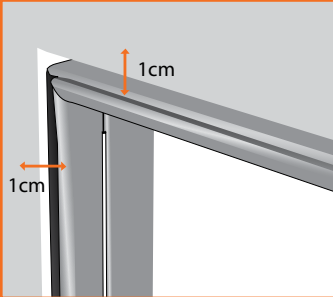
4



Kasayı montajladıktan sonra üst köşelerinden çekirtme civataları ile sabitleyiniz.

Apply special screws to door frame joints.

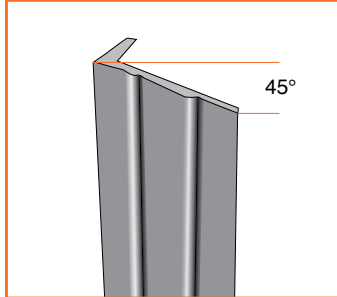
5



Montaj esnasında kasa ve duvet arasında (sağ, sol ve üst) terazi ve denge unsurları göz önünde bulundurularak 1 er cm boşluk bırakın. Kör kasalı yerlerde kasa montajı menteşe altlarından gizli bir şekilde vida ile sabitleyerek yapınız. Kilit karşılığının altından vidalayınız.

Apply door frames to Wall with 1 cm hole.

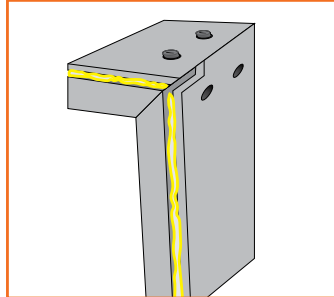
6



Pervazları ambalajından çıkardıktan sonra üst köşesi kesilmemiş ise montajlamak için 45° açı ile kesiniz.

Cut door casings with 45° angel.

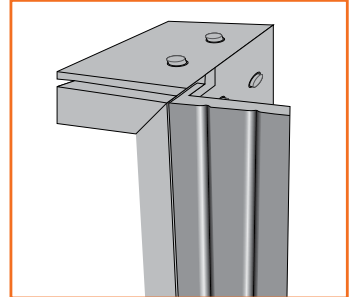
7



Pervazın montajlanması için uzatma adaptörü ve pervaz yuvalarına uygun miktarda tutkal sürünüz.

Apply glue to door casings.

8



Pervaz üzerine kurutucu sprey sıkınız. daha sonra tutkal sürülmüş pervaz yuvasına takınız.

Apply door casings to door frame.

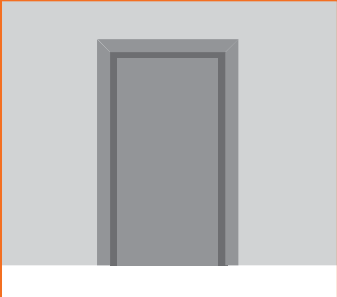
9



Kapıyı pervazları takılan kasaya menteşelerinden montajlayınız.

Apply hinges to door frame.

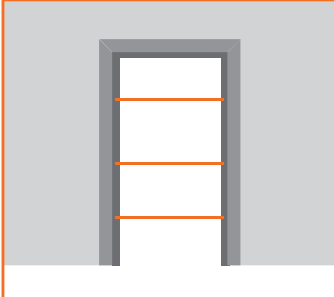
10



Hazırlanmış kapıyı duvara takınız ve gerekli ölçüleri alıp simetrik gönyesine getiriniz.

Apply prepared door frames and casings to wall.

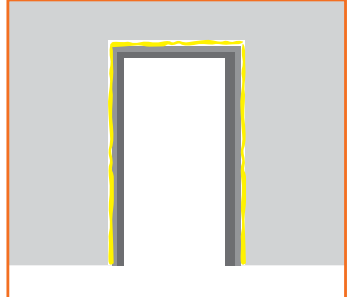
11



Kapının gönyesinin bozulmaması için kasa aralarına gerdirmeler uygulayınız. Gerdirme sonrası kapı kanatlarını sökünüz.

Apply wedge between Wall and door.

12



Tuğla ile kasa boşluğu arasında strafer köpük sıkarak kasayı sıkıştırınız. Kapı kasasının iyice sıkıştırdıktan emin olduktan sonra gerdirmeleri sökünüz ve kapı kanadını takınız.

Apply PU foam between Wall and door frames, take out wedges and assembly door wing.

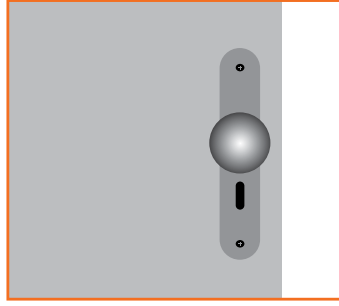
13



Montajlanan kapıya son olarak pervazları takınız.

Apply door casings to door frames.

14



Son olarakta kilit ve kapı kolları monte edilir.

At last assembly door lock and handle.

15

**Menteşe yerleşim ölçüleri :**

- Tepe noktasından 20 cm.
- Alt noktadan 25 cm.
- Kapının merkezinden.

Not: Kapı montajında üstten 3 cm. menteşe boşluğu, kilit montajı yapılacak tarafa 4 mm. ve zemin boşluğu alttan 1,5 cm. olmalıdır. Kapı kanadı ihtiyaç halinde 5 cm. ye kadar kısaltılabilir.

**Fixing hinges :**

- 20 cm from top.
- 25 cm from bottom.
- and one to middle.

Note : On assembling door make 3mm hole from hinges side, 4mm hole from lock side and 1,5 cm hole form floor. Door wing can be cut from bottom maximum 5cm.

16

**Stoklama :**

- Kapıları yatay düz bir zemin üzerinde uygun aralıklarla alttan 3 destek takozu ile üstüste istifleme yapılmalıdır.
  - Açılı ve yan istiflenmesi önerilmez.
  - Kapı montajı inşaat halindeki yapılarda boya, badana, sıva ve elektrik kanalları vb. işlemler tamamlandıktan sonra uygulama esaslarına göre yapılmalıdır.
  - Kapı montajından sonra ortamda şiddetli hava akımı önlenmelidir.
  - Camlı kapı modellerinde cam değiştirme ihtiyacına karşılık cam çıtaları tercihen ön ya da arka yüze monte edilebilir.
- Çıtalar arası cam boşluğu standart 4 mm. olmalıdır. Farklı kalınlıklarda ki camlar içinde uygun olan ölçüde yapılabilir.

**Storage :**

- Doors should be storage horizontal.
  - Vertical and angled storage is not suggest.
  - Doors should be assembly after painting, plastering etc.
  - After assembling door place should be protect from wind.
  - You can assembling and disassembling glass both sides.
- Glass hole should be 4mm for different sizes, hole can be change.

17

**Temizlik ve Bakım :**

- Temiz ve nemli bir bezle silinmelidir.
- Tiner, boya ve kimyasal çözücü gibi yardımcı malzemeler kullanılmamalıdır.

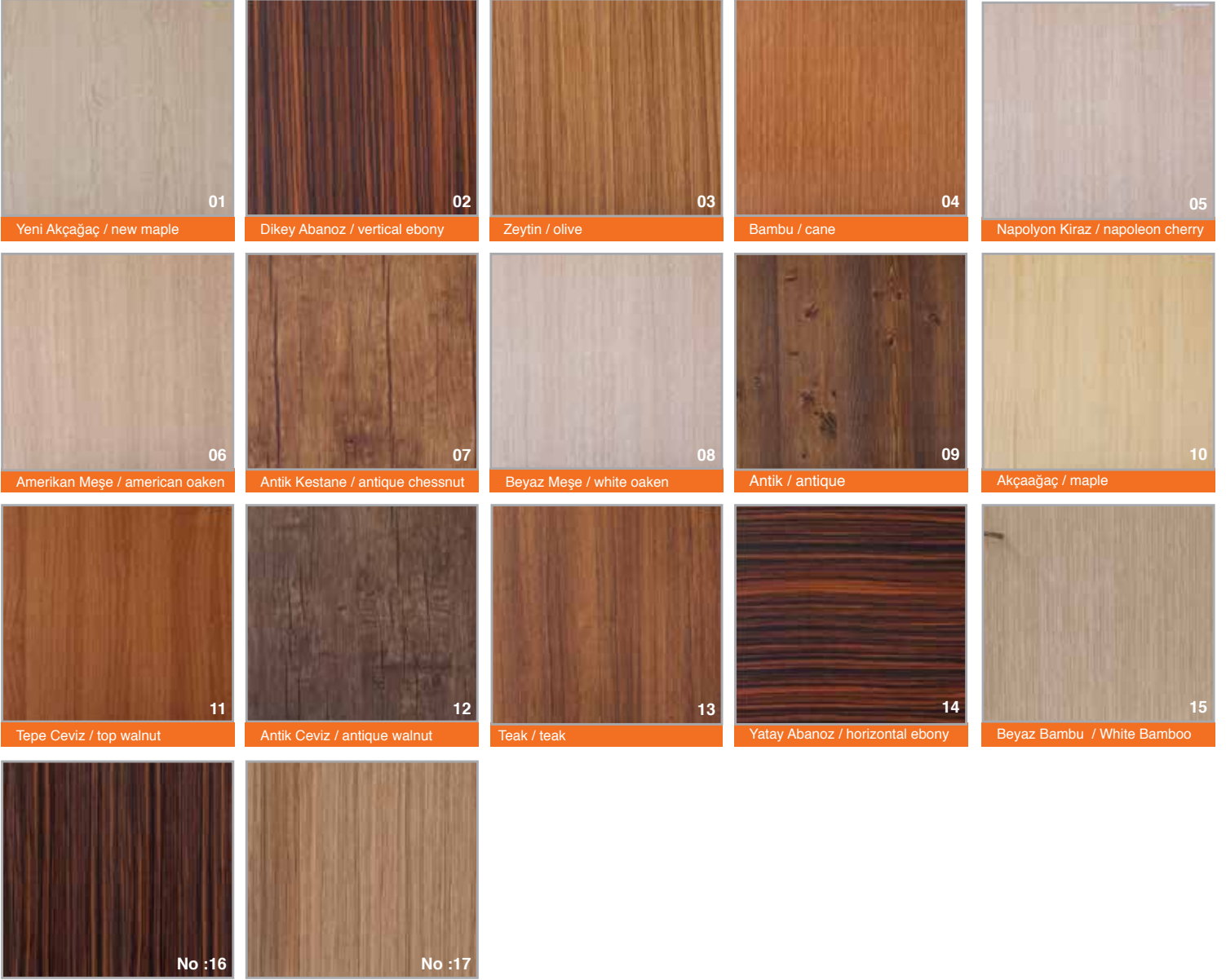
**Cleaning and Maintenance :**

- Doors should be cleaning with a clear and a bit wet fabric.
- Tiner, solvent and other chemicals can damage doors.

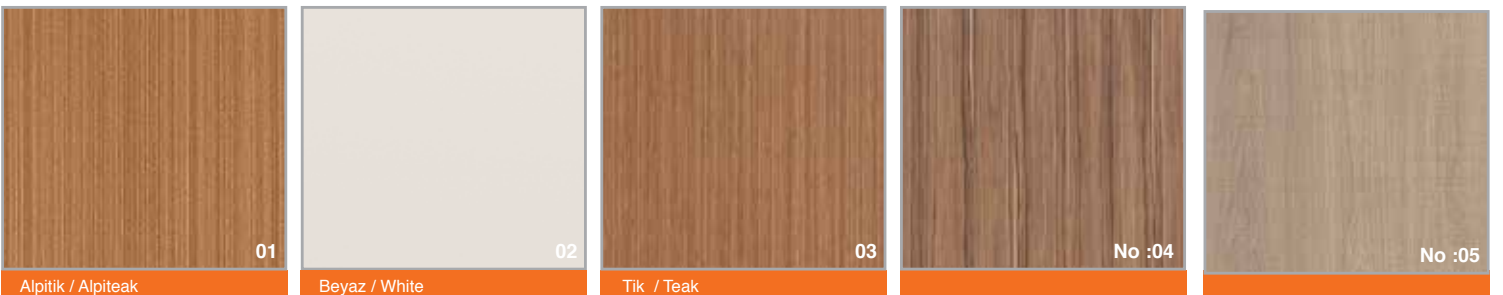
## Renk Seçenekleri Color Options

**Yamanlar**  
DOOR

### PVC Serisi



### Laminant Serisi



- Renkler dijital ortamda farklılık gösterebilir. Katalog içerisinde kontrolümüz dışında oluşan baskı hatalarından şirketimize sorumluluk atfedilemez.
- Diğer renk seçenekleri için satış temsilcinizle irtibata geçiniz.



**TÜRK STANDARDLARI ENSTİTÜSÜ**  
**TÜRK STANDARDLARINA UYGUNLUK BELGESİ**  
**TURKISH STANDARDS INSTITUTION**  
**CERTIFICATE OF CONFORMITY TO TURKISH STANDARDS**

Markanın Tanımı	Description of the Mark
TSE veya/ve	 veya/ve T S I
<b>BELGE NUMARASI</b> REFERENCE NUMBER OF LICENCE	14.0.30.4.42.00/TSE-64933
<b>BELGENİN İLK VERİLİŞ TARİHİ</b> DATE OF FIRST ISSUE OF LICENCE	24.06.2014
<b>BELGENİN SON GEÇERLİLİK TARİHİ</b> LICENCE VALID UNTIL	24.06.2016
<b>BELGE SAHİBİ KURULUŞUN ADI</b> NAME OF THE LICENCE HOLDER	RAHİM YAMAN YAMANLAR ORMAN ÜRÜNLERİ SANAYİ VE TİCARET LTD.ŞTİ.
<b>BELGE SAHİBİ KURULUŞUN ADRESİ</b> ADDRESS OF THE LICENCE HOLDER	BÜYÜKKAYACIK MAH. 8. SOK. NO: 9-1 SELÇUKLU KONYA/TÜRKİYE
<b>ÜRETİM YERİ ADI</b> NAME OF THE MANUFACTURING PLACE	RAHİM YAMAN YAMANLAR ORM. ÜRÜN. SAN. VE TIC. LTD. ŞTİ.
<b>ÜRETİM YERİ ADRESİ</b> ADDRESS OF THE MANUFACTURING PLACE	BÜYÜKKAYACIK MAH. 8. NOLU SOK. NO:9/1 SELÇUKLU/KONYA KONYA/TÜRKİYE
<b>İPTAL EDİLEN BELGE NUMARASI (Varsa)</b> INDICATION OF SUPERSEDED LICENCE (if any)	
<b>TESCİLLİ TİCARİ MARKASI</b> REGISTERED TRADE MARK	yamanlar y
<b>İLGİLİ TÜRK STANDARDI</b> RELATED TURKISH STANDARD	TS 1905 / Hazır (Prefabrike) Ahşap Kapılar / 20.01.1978 -- TS 1905/IT1 / Hazır (prefabrike) ahşap kapılar / 16.02.2006
<b>BELGE KAPSAMI</b> SCOPE OF LICENCE	HAZIR (PREFABRIKE) AHŞAP KAPILAR -ORTUCU BOYA İLE BOYANACAK, PERVAZ KASALI, DÜZ ODA KAPISI VE KASASI -SENTETİK REÇİNE FİLMİ İLE KAPLANMIŞ, PERVAZ KASALI, DÜZ ODA KAPISI VE KASASI



24/07.2015



**İBRAHİM YÜCEL AYDEMİR**  
KONYA BELGELENDİRME MÜDÜRÜ  
(V)

\*Bu belge, belgelendirilen ürünün, üretin yerinin Enstitünün belirlendiği şartları karşıladığına dairdir.  
 \*Bu belge hiç bir şekilde tahvil edilmez, kopyalanır veya okunamazsa zorlayıcı şekilde sonuçlanmaz, kâğıdı ve silini yapılmaz.  
 \*TSE KONYA BELGELENDİRME MÜDÜRLÜĞÜ \* Adres: Organize Sanayi Bölgesi Vardirliç Cd. Kocadere Sokakı 42300 KONYA \* Tel: 0 332 230 04 60 (3HF) (230 04 84) Faks: 0 332 239 54 83  
 \*TSE BELGELENDİRME MERKEZİ BAŞKANLIĞI: Adres: Necatibey Cad. No:112 06103 Beşiktaş/ANKARA - Tel: 0 312 416 64 81 / 416 64 27, Faks: 0 312 416 66 17  
 \*www.tse.org.tr - www.tse.org.tr

1 / 1



# Konya'dan Tüm Dünyaya

Başarımızın sırrını tüm dünyayla paylaşıyoruz.  
Her zaman daha iyiyi hak edenler için Yamanlar Door  
dünyanın her yerinde sizinle...

*From Konya to the world!*

*We are sharing our secret of success with all the world.*

*Yamanlar Door, always with you at all over the world only for those who  
deserve the better quality.*

- 
- Azerbaycan
  - Belçika
  - Bosna-Hersek
  - Bulgaristan
  - Cezayir
  - Ermenistan
  - Fas
  - Gürcistan
  - Irak
  - İran
  - Kosova
  - Libya
  - Mısır
  - Makedonya
  - Rusya
  - Romanya
  - Sırbistan
  - Suriye
  - Tunus
  - Türkmenistan
  - Polonya
  - Yunanistan

**Yamanlar**  
DOOR

***yamanlar***  
**DOOR**  
*Akıllıca Bir Seçim*  
*Clever Choice*



#### **Fabrika / Factory**

3. Organize Sanayi Bölgesi  
8 Nolu Sk. No:9 42050 Selçuklu / KONYA / TÜRKİYE

Tel : +90 332 239 16 87  
: +90 332 239 03 78  
Faks : +90 332 239 16 89  
: +90 332 239 03 79  
e-mail : info@yamanlarmdf.com.tr

#### **Showroom**

Ağaç İşleri San. Üzümlü Sk. No:39 - 41  
KONYA / TÜRKİYE

Tel : +90 332 235 49 51  
Faks : +90 332 238 82 83  
e-mail : info@yamanlarmdf.com.tr